

# デジタルサイネージのご案内

## AEON TOWN 松原

こころはずむ出会い、いっぱい。



イオンタウン株式会社

# イオンタウン松原

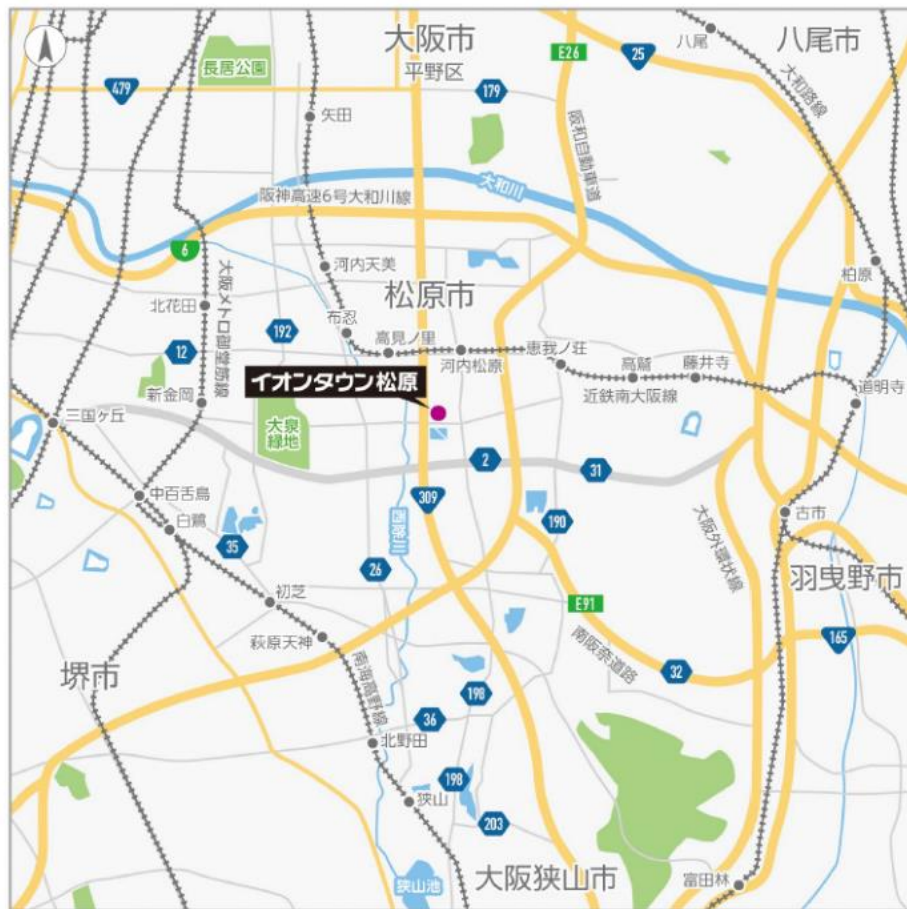
AEON TOWN

デジタル推進部



SC名称	イオンタウン松原（まつばら）		
所在地	大阪府松原市新堂4丁目1154		
連絡先	06-6454-1884（西日本事業部）		
責任者	西日本事業部 近畿営業部長 高橋 尚孝		
敷地面積	約62,121㎡	延床面積	約47,073㎡
駐車台数	1,387台	駐輪台数	315台
店舗数	37店舗（核店舗含む）		
構造	鉄骨造2階建て		
開店	2023年10月9日		
営業時間	専門店：10時～21時、新堂マルシェ：9時～21時（一部店舗により異なる）		
	イオンフードスタイル松原店：9時～22時		
	ハンズマン松原店：7時～22時		
従業員数	約1,000人		
基本商圈	半径3～5km 12.6万世帯 29万人		

## < 広域マップ >



## < 近隣マップ >



< アクセス > 近鉄バス 46系統 (河内松原-さつき野) 新道町 すぐ

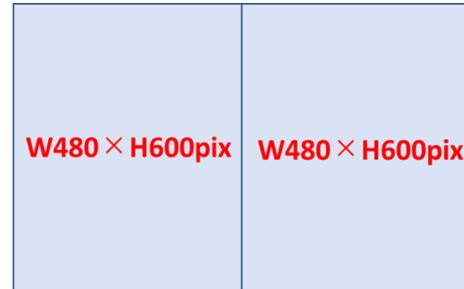




	スペック
放映時間	1日あたり15時間放映（7：00～22：00）
画面サイズ	<b>H4,800×W3,840×2面</b>
ビジョン仕様、発光輝度	inch LEDビジョン P8mm 5000cd （自動制御あり）
入力素材	動画／静止画
素材入稿	（動画）M p 4・w m v・m o v （静止画）J p g・p n g
ターゲット	通勤客（車）、バス沿線、ご家族連れ
来店目的	通勤、ショッピング、お食事、他サービス

1. LEDビジョン解像度：W480 × H600 pix (1面分)

⇒ FullHDのピクセル数で制作したデータだと細かい文などがつぶれて見える可能性があります。  
LEDビジョンのスペックに合わせたドットバイドットのデータで作成頂くようお願いします。



2. 動画ファイルの形式：MP4(800MB)でお願いします。15秒までの動画でお願いします。

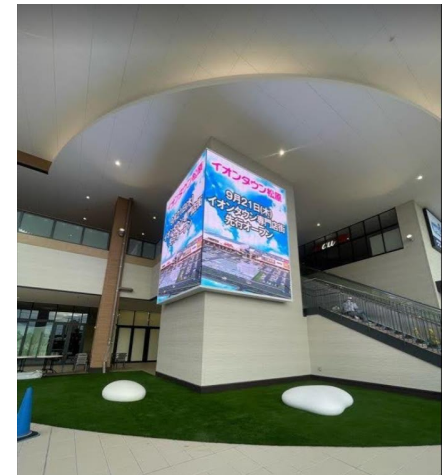
⇒ 仕様統一のため、WMVは削除お願いします。

【800MB】はDiSiクラウドシステムの対応上限容量となります。

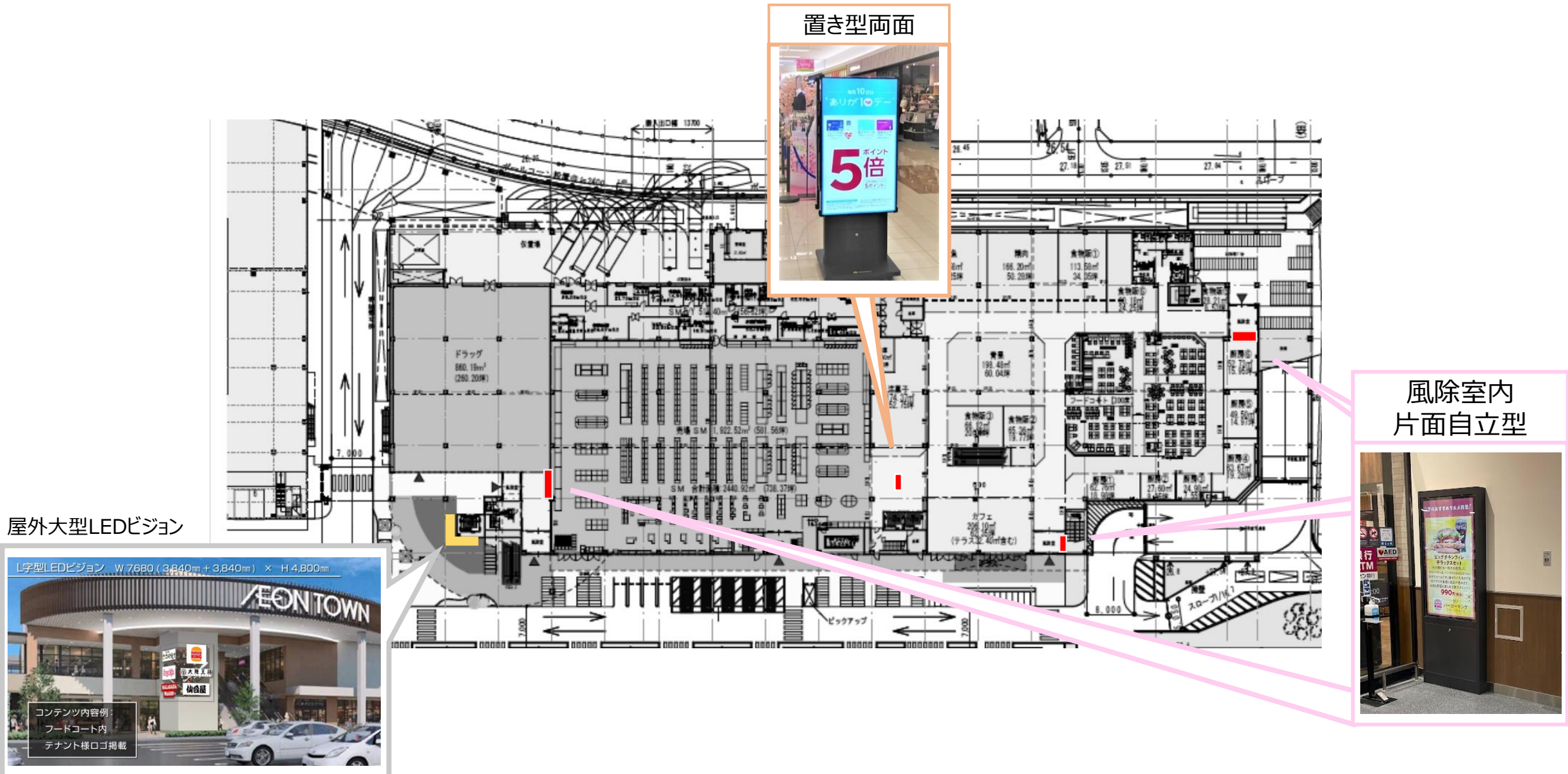
3. 静止画像ファイルの形式：JPEGでお願いします。10秒間配信します。

⇒ 仕様統一のため、PNGは削除お願いします。

GIFについてはシステム非対応の拡張子となりますのでこちらも同様に削除お願いします。



# 館内サインージ配置図



置き型両面



風除室内 片面自立型



屋外大型LEDビジョン

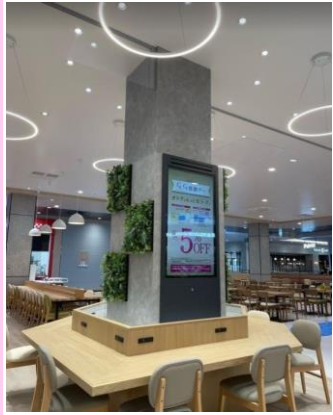




# 館内サインージ配置図

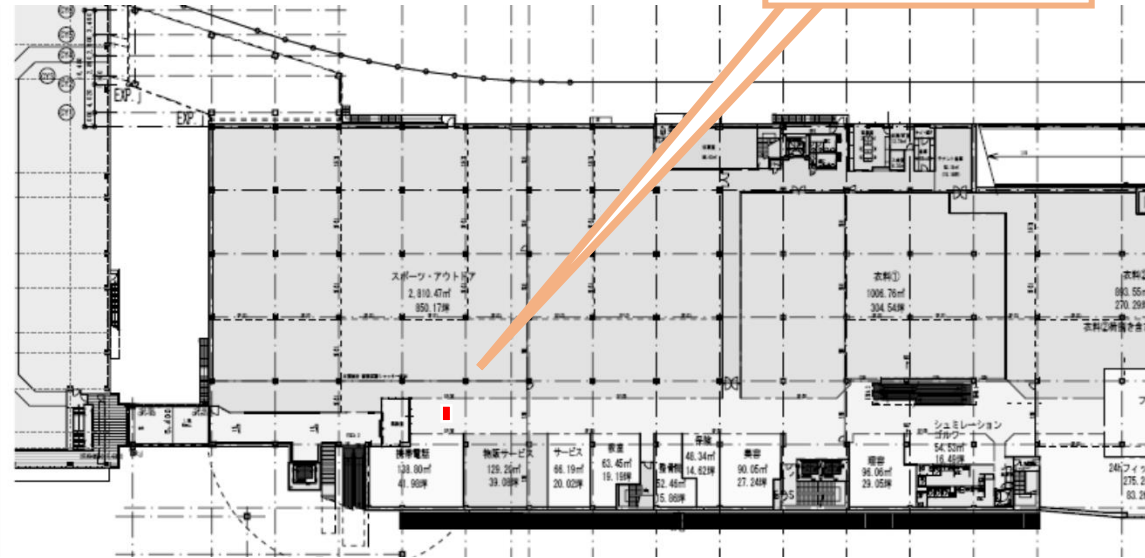
## 1階 フードコート内 壁埋込型 2台

壁埋込型



## 2階 置き型両面 1台

置き型両面





# 基本チャンネルについて

チャンネル構成（1ロール300秒）

番号	秒数	区分
1	15秒	広告枠①
2	15秒	広告枠②
3	15秒	広告枠③
4	15秒	SC枠①
5	15秒	広告枠④
6	15秒	広告枠⑤
7	15秒	広告枠⑥
8	15秒	SC枠②
9	15秒	広告枠⑦
10	15秒	広告枠⑧
11	15秒	広告枠⑨
12	15秒	SC枠③
13	15秒	広告枠⑩
14	15秒	広告枠⑪
15	15秒	広告枠⑫
16	15秒	SC枠④
17	15秒	広告枠⑬
18	15秒	広告枠⑭
19	15秒	広告枠⑮
20	15秒	SC枠⑤

繰り返し

1ロールあたり、SC枠15秒×5枠、広告枠15秒×15枠の設定

広告コンテンツ枠は15秒単位で設定しており、  
1ロール300秒のチャンネルを繰り返し放映します。  
広告出稿については、最低5分に1回の放映を保証。

備考

- ◆秒数 15秒単位の編成。30秒の場合は2枠使用
- ◆放映回数 5分に1回を最低保証とする
- ◆放映時間 営業時間内に限る
- ◆休止日 SCのメンテナンスにより、年1回程度放映  
休止となる場合があります。
- ◆その他 外壁大型ビジョンについては、別チャンネルにて設定

放映時間を1日15時間 = 900分（54,000秒）とした時、  
1日あたり180ロール（回）放映を最低保証とする

<内訳>

SC枠13,500秒 = 225分（25%）、広告枠40,500秒 = 675分（75%）

# サイネージ広告のメリット

- **視認性が高い**

ディスプレイにより発色・発光しているため視認性が高く、従来の看板などのアナログ媒体よりも歩行者の目に留まりやすい特徴があります。従来の看板では夜間は見えませんが、サイネージであれば夜間でも視認性を保てます。

- **貼り替えや付け替えの手間・コストがかからない**

従来の看板は、広告内容を変更するたびに貼り替えを行わなければならないのが大きな欠点でした。デジタルサイネージであれば、データを変更するだけで良く、貼り換えの手間や時間、コストがかかりません。また、太陽光などによる看板の劣化や色褪せもありません。

- **静止画のみでなく、動画や音を出すことで伝え方が変わる**

動画と静止画を使い分けたり、音楽を再生したり、一定時間ごとに内容を切り替えることも可能。静止画より、動いている画の方が人の目に留まりやすいとも言われています。

「動く広告」であるため、表現の幅がぐんと広がり、商品の魅力がより伝わりやすくなります。

- **同じスペースで多くの情報を伝えられる**

「スペースに縛られない、情報量が多く、訴求力の高い宣伝」を実現できます。スペース上の制約から解放されるメリットは大きく、コンテンツ次第でユーザーの関心・購買意欲を劇的に高められます。また、複数のコンテンツを同時に表示することもできます。

# デジタルサイネージ価格表（S C内）

契約期間	面数	放映時間	最低放映回数	表示単価	料金(税抜)
2週間 契約	SC内 9面	15秒×132回/日	180回/日×9面×14日 = 22,680回	4.41円	100,000円
	大型ビジョン		180回/日×1面×14日 = 2,520回	59.52円	150,000円
1カ月間 契約	SC内 9面		180回/日×9面×30日 = 48,600回	4.12円	200,000円
	大型ビジョン		180回/日×1面×30日 = 5,400回	55.6円	300,000円

- ・ 契約期間中のデータ差替えは可能ですが、別途データ入稿料2万円をお支払いいただきます。
- ・ 放映終了後に放映完了書を発行します。（放映写真、日別放映回数、放映実施者）



## 注意事項（色の設定）

製品性質上の理由から、表示色がパソコンなどの液晶ディスプレイでの表示色と異なって見える場合があります

### ■違いその1「輝度(cd)」

本LEDビジョンの輝度は5000cdであり

一般的な液晶ディスプレイの輝度が250cd～500cdほどとなっております。

### ■違いその2「発光原理」

LEDビジョンはピクセル自体が発光をすることで色の表示をしております。

光の三原色のLED球で構成され、各球の発光出力によって色の表現を行っています。

液晶ディスプレイはピクセル自体が発光しているわけではなく、

バックライトから無色の光を当て三原色のカラーフィルターを通して色の表示をしております。

LEDビジョンの黒は光源が消灯しているのが本当に真っ黒ですが、

液晶ディスプレイは最大に輝いているバックライトを遮っているだけなので、

どうしても光の漏れがあり、全面真っ黒にしても微妙に光っております。

### ■違いその3「視認距離」

普段比較的視認距離で見る液晶ディスプレイと比べ本LEDビジョンの

適正視認距離が8メートル以上離れた場所となります。(ドットピッチ8mm)

こころはずむ出会い、いっぱい。

