

AEON TOWN

イオンタウン弘前樋の口

貸出しスペースのご案内



ショッピングセンター概要①

| | |
|--------|---|
| 開店日 | 2006年12月6日 |
| 所在地 | 〒036-8278 青森県弘前市樋の口2丁目9-6 |
| 核店舗 | マックスバリュ樋の口店・DCM弘前樋の口店 |
| 専門店 | 約41店舗(ATMも含む) |
| 敷地面積 | 約64,380㎡ |
| 延床面積 | 約12,249㎡ |
| 駐車台数 | 835台 |
| 来館客数 | 平日:約7,000人 土日祝日:約10,000人 |
| ホームページ | https://www.aeontown.co.jp/hirosaki/ |

ショッピングセンター概要②



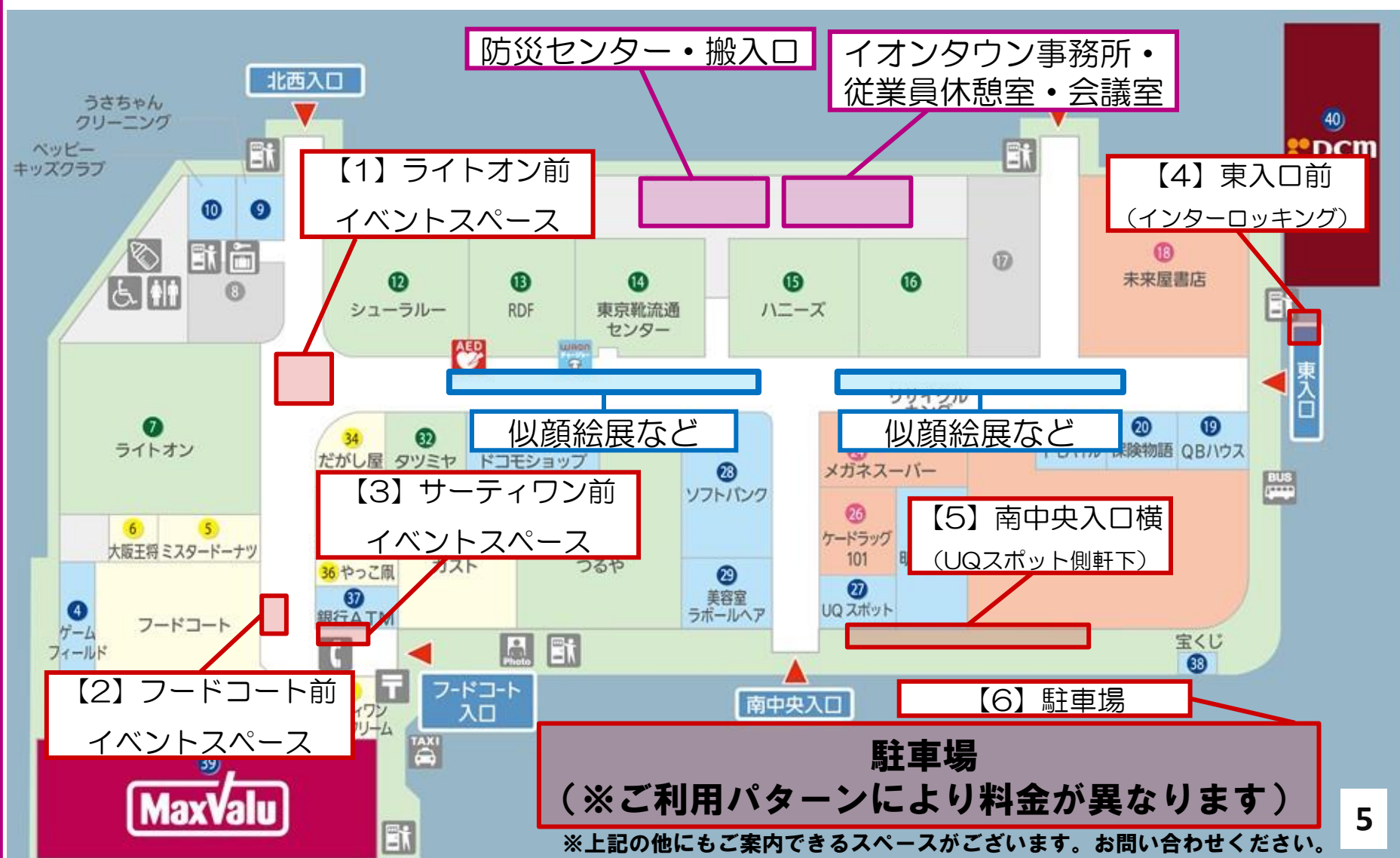
詳細図→

←広域図



ショッピングセンター概要③





- 使用可能面積：約30㎡（約9坪）
- 使用可能電源：15A×2（●は床下）
- 使用例：プロモーションイベント
催事販売 展示会
ステージイベント など



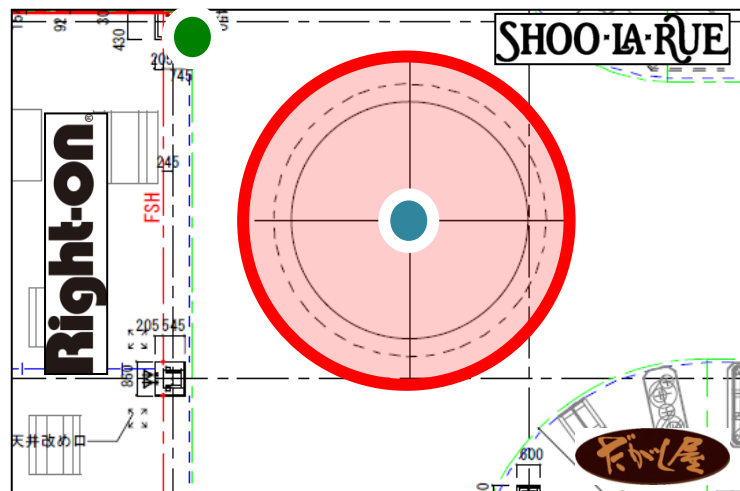
• 基本使用料金（税別）

[平日] 30,000円（1日）
（税込：33,000円）

[土日祝日] 50,000円（1日）
（税込：55,000円）

※最大の貸出時間は9:00～21:00となります

（搬入：8:00～可能 / 搬出：～21:00まで）



●●：1φ100V [15A]

貸出し スペースの ご案内

【2】 フードコート前 イベントスペース

AEON
TOWN

- 使用可能面積：約10㎡（約3坪）
- 使用可能電源：15A×1
- 使用例：プロモーションイベント
催事販売など

● : 1φ100V [15A]



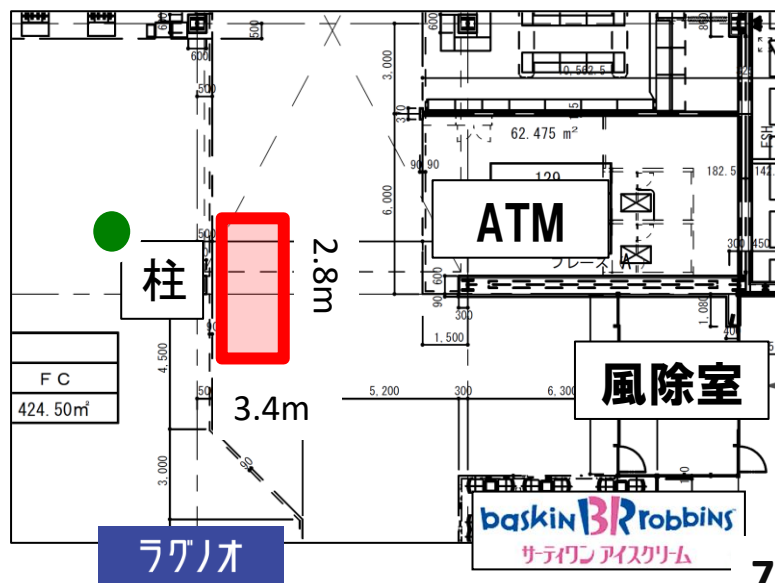
基本使用料金 (税別)

[平日] **20,000円** (1日)
(税込：22,000円)

[土日祝日] **30,000円** (1日)
(税込：33,000円)

※最大の貸出時間は9:00～21:00となります

(搬入：8:00～可能 / 搬出：～21:00まで)



【3】 サータィワン前 イベントスペース

- 使用可能面積：約6㎡（約1.8坪）
- 使用可能電源：15A×1
- 使用例：プロモーションイベント
催事販売など

● : 1φ100V [15A]



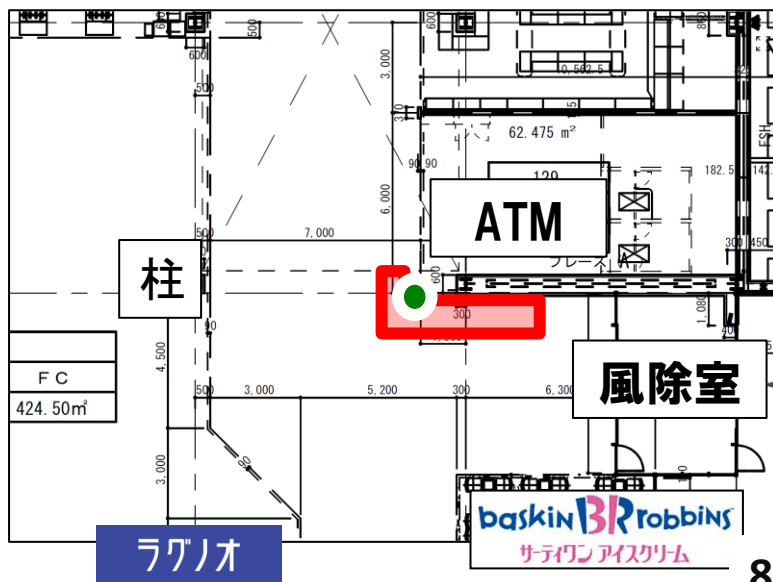
基本使用料金 (税別)

[平日] 15,000円 (1日)
(税込：16,500円)

[土日祝日] 20,000円 (1日)
(税込：22,000円)

※最大の貸出時間は9:00～21:00となります

(搬入：8:00～可能 / 搬出：～21:00まで)



- 使用可能面積：約16.5㎡（約5坪）
- 使用可能電源：15A×1
- 使用例：移動販売車など



• 基本使用料金 (税別)

[平日] 応相談 (1日)

[土日祝日] 応相談 (1日)

※最大の貸出時間は9:00～17:00となります

(搬入：8:00～可能 / 搬出：～21:00まで)

※点字ブロック部分は貸出禁止スペースとなります。

(通行の妨げとなるものは設置不可)

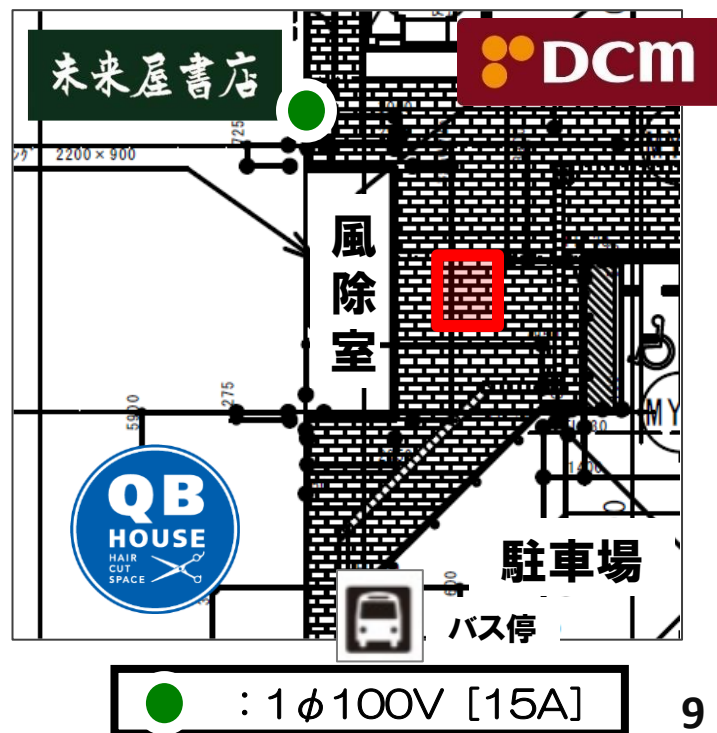
※物販催事の場合、売上歩合での使用料金にて、

実施をいただく場合がございます。

※2.5m以上の通路の確保が必要になります。

※インターロッキングに侵入可能な車両のみイベント開催可

※冬季期間は開催不可 (本スペースが雪捨て場となるため)



【5】軒下（明光義塾側）

- ・使用可能面積：約30m²（約9.07坪）
- ・使用可能電源：15A×1
- ・使用例：マルシェ・販売会など

・基本使用料金（税別）

[平日] 応相談（1日）

[土日祝日] 応相談（1日）

※最大の貸出時間は9:00～17:00となります

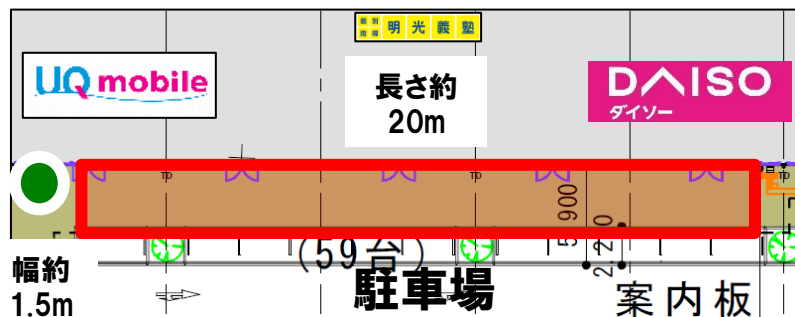
（搬入：8:00～可能 / 搬出：～21:00まで）

※各店舗側外側入口の前に物品は置かれないように
お願い致します。

※物販催事の場合、売上歩合での使用料金にて、
実施をいただく場合がございます。

※2.5m以上の通路の確保が必要になります。

※音を発する催事は不可となります（学習塾の横のため）



● : 1φ100V [15A]

【6】 駐車場（貸出概要）

（詳細図面は次ページをご確認ください）

- ・ 使用可能面積：約1,460m²（約441坪）
※貸出可能最大面積（約54台分）
- ・ 使用可能電源：なし
- ・ 使用例：自動車販売会・屋外ライブ・マルシェなど
- ・ 基本使用料金（税別）※次ページ図面の使用例に基づきます

【Aパターン】 [平日] 60,000円（1日） [土日祝日] 120,000円（1日）
（税込：66,000円） （税込：132,000円）

【Bパターン】 [平日] 50,000円（1日） [土日祝日] 100,000円（1日）
（税込：55,000円） （税込：110,000円）

【Cパターン】 [平日] 40,000円（1日） [土日祝日] 80,000円（1日）
（税込：44,000円） （税込：88,000円）

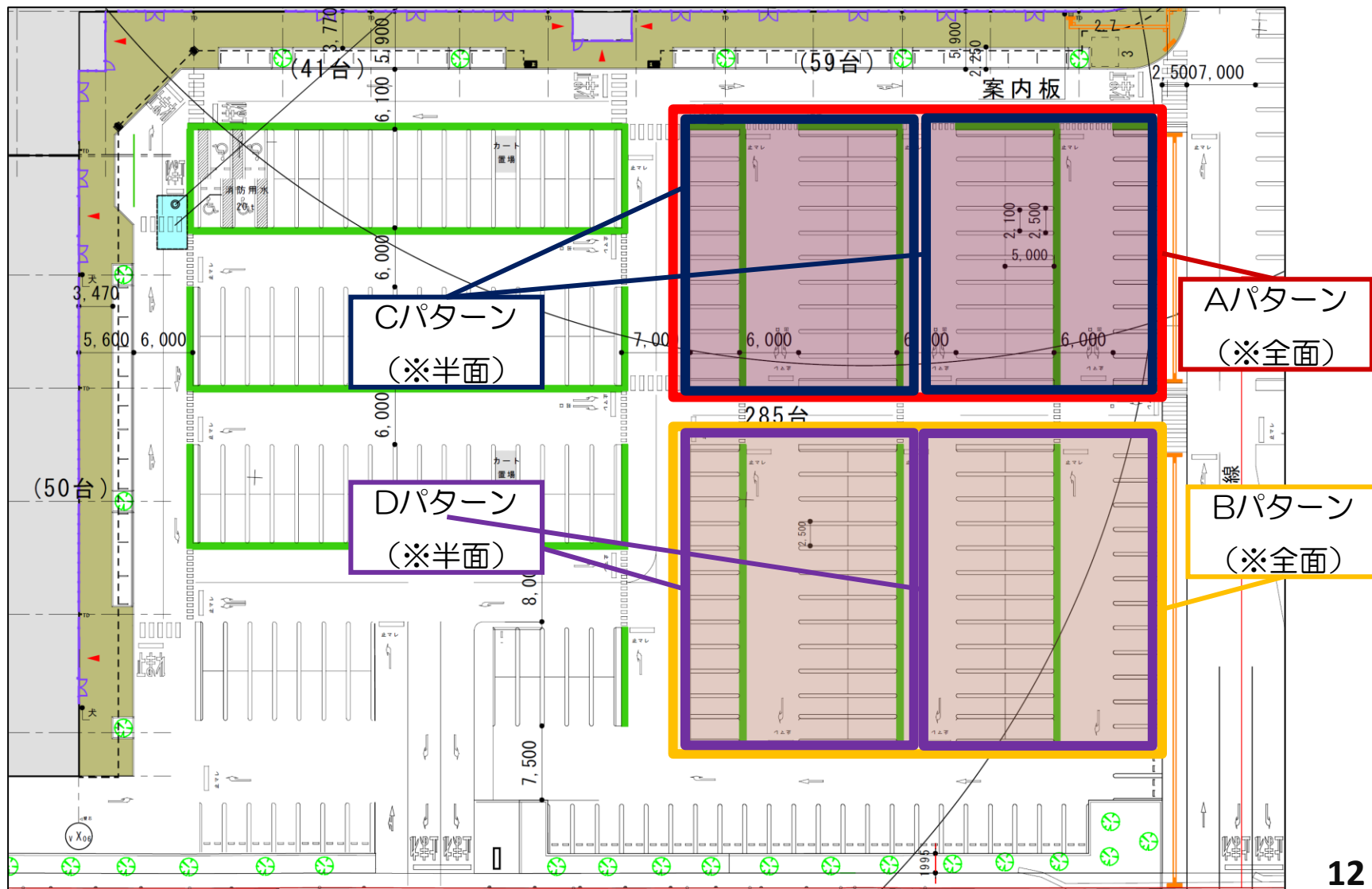
【Dパターン】 [平日] 30,000円（1日） [土日祝日] 60,000円（1日）
（税込：33,000円） （税込：66,000円）

※最大の貸出時間は9:00～21:00となります（搬出入時間を除く） ※A・Cパターンでは音を発する催事は不可となります。

※各館内入口からの安全対策をお願い致します。

※物販催事の場合、売上歩合での使用料金にて、実施をいただく場合がございます。

【6】 駐車場（図面）



オプション価格一覧表

| 内 容 | 仕 様 | 単 位 | 金 額 |
|------------|---|------|---------------------------|
| サイネージ掲載 | 館内3ヵ所設置の縦型デジタルサイネージに掲載 (掲載サイズ:横1080×縦1920ピクセル) ※約5分の頻度で繰り返し放映(静止画10秒) ※掲載希望日の1週間前までに掲載画像データ要提出 | 3 台 | 2週間 4,000円 (4,400円) |
| | サイネージ設置場所: A ミスタードーナツ前通路 B ライトオン前 通路 C Yモバイル前 通路 | | |
| 電源 | コンセントを使用される場合 | 1 日 | 500円/1日 (550円) |
| パネル | バックパネルや掲示用などに使用可能(最大2枚) 【サイズ】W950:×H:1840 | 1 式 | 1000円/1日 (1,100円) |
| 長机 | 折りたたみ式長机(キャスター付/最大8本) ※他のイベントの状況による。 | 1 本 | 300円/1日 (330円) |
| 椅子 | 最大20脚※他のイベントの状況による | 1 脚 | 100円/1日 (110円) |
| ベルトパーテーション | 最大10本※他のイベントの状況による | 1 本 | |
| L字看板 | 最大2本※他のイベントの状況による | 1 本 | |
| 臨時警備 | イベント規模による | *応相談 | |

※上記はイベントお申込みの場合の価格表です。

提出必須書類について

初めてイオンタウンとご契約いただく場合、

- 【法人】**
- ① 履歴事項全部証明書
 - ② 保険の加入が確認できる書類
(賠償責任保険証券・生物賠償責任保険など)
 - ③ 会社概要など会社案内資料
(HPがある場合は弊社でダウンロードします)
- 【個人】**
- ① 住民票 または 印鑑証明書
 - ② 保険の加入が確認できる書類
(賠償責任保険証券・生物賠償責任保険など)

のご提出が必須となっております。

提出必須書類について

また、飲食店(キッチンカーなど)は上記の他に

①(調理・製造を行う場合)営業許可証

②1カ月以内に行った検便検査の結果
のご提出も必須となっております。

検便検査はイオンタウンが代行して検査会社へ発送することも可能ですのでご相談ください。

(23.10.01現在 検査料 税込215円

発送料(レターパックライト使用)税込370円)

ご注意

①イオンタウン弘前樋の口内に出店している店舗と販売する商品が被っている場合お断りする場合がございます。

例：たこやき、アイスクリームなど

②催事使用料は3日前までのご入金が必要となっております。入金確認ができない場合、当日イベント開催をお断りいたします。

固定制：開催日3日前までに全額ご入金

歩合制：最低保証金額を設定させていただき、3日前までに最低保証分をご入金

ご注意

③クレームが発生し、悪質だと判断した場合、イベントを中止させていただきます。

デジタルサイネージ掲載（外部企業さま）

効果的な宣伝や集客アップのお手伝い!

イオンタウン 館内デジタルサイネージ

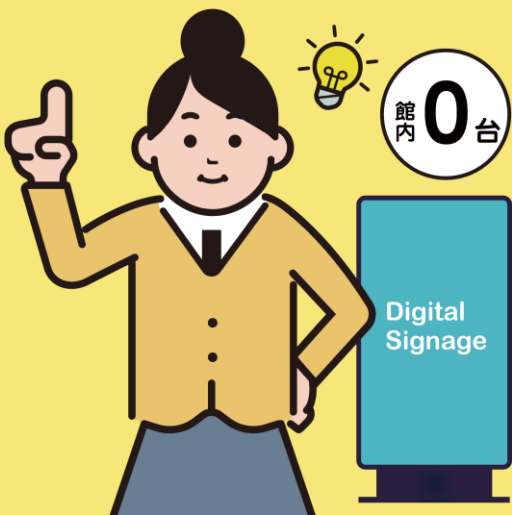
広告募集

デジタルサイネージで
PRしませんか？

館内を
歩いている方に
アピール

タイムリーな
情報
配信

多彩な表現で
イメージ
アップ



近隣のご案内

動画

静止画



イオンタウン弘前樋の口では館内にデジタルサイネージを設置しております。
企業情報・自社のサービスの案内などを告知してアピールのお手伝いをいたします。

※一部、出店店舗さまの関係上、掲載をお断りする場合がございます。



映像・動画だからこそ

インパクト大
イメージアップ



目的に応じた
配信管理
頻度管理



クラウドだからできる
計画的な
情報配信



POP・ポスターなどの
スペースの
有効活用

縦型通路サイネージ/静止画ファイル規格（画像、ポスターデータ、ロゴ等）

| | |
|----------|--|
| ファイル種類 | JPEG,PNG,BMP,Adobe Illustrator(ai.eps),PDF |
| サイズ(解像度) | 縦型:1080×1920ピクセル |

動画ファイル規格（CM、イメージ動画等）

| | |
|----------|------------------------------------|
| ファイル種類 | WMV,MPEG4,MOV |
| サイズ(解像度) | 横型:1920×1080ピクセル(縦型:1080×1920ピクセル) |
| その他 | お手持ちのDVDでも可。 但し、プロテクトが設定されているものは不可 |

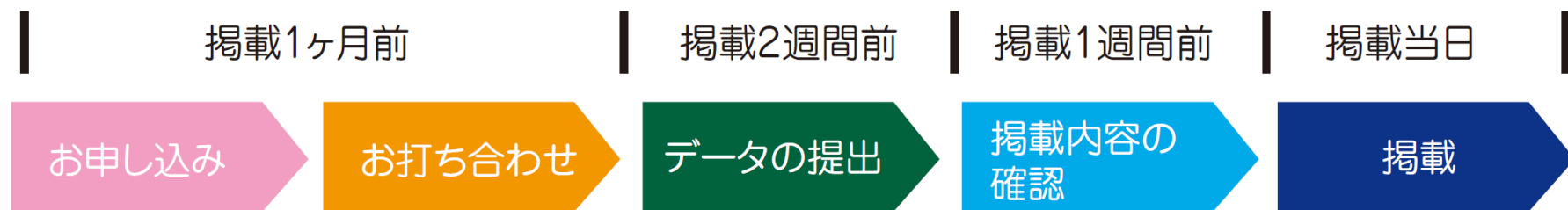
※ご提出される原稿（写真を含む）は、原則、著作権がお客様に帰属する原稿（類似原稿含む）のみご入稿をお願い致します。
※制作したコンテンツの内容につきましては、お客様の責任となりますのでご注意ください。

デジタルサイネージ掲載（外部企業さま）

館内サイネージ価格表

| 設置場所 | 型式 | 広告枠料金 (2週間あたり) | ※ライトオン前に設置のサイネージは、ライトオン前のイベント状況に応じて移動する場合がございます。 |
|--------------|-----------------|----------------------|--|
| ミスタードーナツ前 通路 | 49インチ×縦型両面サイネージ | 3か所合計 税込 4,000円/枠 | |
| ライトオン前 通路 | | | |
| Yモバイル前 通路 | | | |

掲載までのスケジュール



※掲載データの作成の場合はスケジュールが変更になります。

サイネージ掲載ご希望の方は、まずお問い合わせのうえご相談ください。

※新規のお取引の場合、「印鑑証明書」「登記簿謄本」のご提出が必要となります。

お問い合わせ・申し込み先

イオンタウン株式会社

イオンタウン弘前樋の口 管理事務所

(TEL) 0172-37-0609

(FAX) 0172-37-0619