

2023年9月1日
イオンタウン株式会社
株式会社ダイエー

～日々の暮らしに、新たな出会いと発見を求めて～

『イオンタウン松原』

10月9日(月)AM9:00グランドオープン！
【9月21日(木)イオンタウン専門店街が先行してオープン】

イオンタウン株式会社（本社：千葉県千葉市美浜区、代表取締役社長：加藤久誠、以下：当社）は、10月9日（月）大阪府松原市にショッピングセンター「イオンタウン松原」（以下：当SC）をグランドオープンいたします。

当SCは、大阪市に隣接する松原市南部の「松原市新堂4丁目土地区画整理事業地」内に所在し、近鉄南大阪線大阪阿部野橋駅から準急で9分の「河内松原」駅より南西約1kmに位置しています。

また、国道309号線に面するほか、大阪中央環状線にも近い交通の要衝であり、お車でご来店の際にも大変便利な立地です。

当SCは「日々の暮らしに、新たな出会いと発見を求めて」をコンセプトに、本州初出店の大型ホームセンターや大阪府・松原市初出店の飲食・食物販店舗など話題の店舗から、食品スーパーをはじめとした日々の暮らしを便利にするデイリー店舗まで、全37店が出店し、お客さまの日々の暮らしに、新たな出会いと発見を提供いたします。

【TOPICS】

◆こだわりグルメをご提供！16の飲食・食物販店舗

大阪府初出店2店舗、松原市初出店1店舗をはじめ合計6店舗の飲食専門店が、314席を備えたフードコート「新堂キッチン」を展開します。

また、地元の名産品や人気の生鮮三品から人気のスイーツまでを取り揃えた食物販ゾーン「新堂マルシェ」が美味しく楽しい食の時間をご提供します。

◆食品スーパー「イオンフードスタイル松原店」

「日常使いに便利なスーパー」をコンセプトとして、冷凍食品、簡便食品、加工食品等において、地域ナンバーワンとオンリーワンの品揃えを目指し、「新しさ」「お得さ」「便利さ」にこだわった商品・サービスを提供します。

◆本州初出店の大型ホームセンター「ハンズマン松原店」

「ハンズマンに行けば何でもそろそろ」「買い物をしていて楽しい」。九州地区で11店舗を展開しているハンズマンは、圧倒的な品揃えと丁寧な接客で確固たる評価を築いてきました。一歩足を踏み入れればそこは別世界、まるでテーマパークのよう。驚きと感動の連続でお客さまをお迎えします。

<イオンタウン松原 コンセプト>

日々の暮らしに、
新たな出会いと発見を求めて。

◆施設イメージ



※画像はすべてイメージです。

<イオンタウン松原の特徴>

【大阪府・松原市初出店含む37の専門店】

※店名、業種及び本資料については、2023年9月1日現在のものとなります。

◆ 日々の暮らしに美味しく楽しいひと時をお届けする飲食・食物販店舗

① フードコート「新堂キッチン」

Shindo Kitchen

大阪府初出店2店舗、松原市初出店1店舗
をはじめ合計6店舗が出店するフードコート。
明るく開放的な314席のフードコートには、
お子さま連れに嬉しい小上がり席やキッズエリアも
配置、人気のグルメをゆっくりとお楽しみいただけます。



※新堂キッチンイメージ

・ THE MALASADA TOKYO

府内初出店

市内初出店

イオンタウン
初出店

ポルトガル発祥、ハワイの代表的スイーツ
マラサダの専門店が関西に初出店いたします。



・ 炭火烧タン仙台屋

府内初出店

市内初出店

イオンタウン
初出店

一度食べたら虜になる。炭火烧タンをご提供
「炭火烧タン仙台屋」が出店いたします。



・ さぬき麺業

市内初出店

イオンタウン
初出店

1926年に香川県に「香川屋」として創業。
手打ち足ふみの本場さぬきうどん
「さぬき麺業」が出店いたします。



・ 大阪王将

街中華の餃子専門店「大阪王将」
餃子の他、様々な中華料理を
お楽しみいただけます。



・バーガーキング

直火焼き100%ビーフパティを使用した、ボリュームのある「ワッパー®」をご賞味下さい。



・スガキヤ

和風豚骨スープのラーメンとソフトクリームを中心としたデザートで広い世代に愛される「スガキヤ」が出店いたします。



② 食物販ゾーン「新堂マルシェ」

Shindo Marché

松原市初出店の生鮮三品専門店をはじめ、地元名産品からスイーツ、ベーカリーカフェなど用途に合わせて幅広くご利用いただける食物販ゾーンです。多様な食がお客さまに新たな出会いと発見をご提供します。

・生鮮三品

雄加丑食品

市内初出店

イオンタウン初出店

大阪府・奈良県で展開
国産和牛一頭買いで安全・安心で美味しくお手頃なお肉を提供

一頭買いの雄加丑食品



日本鮮魚

市内初出店

全国の漁港から産地直送される鮮度抜群な魚介類を提供する創業42年の鮮魚専門店

魚 日本鮮魚

Japan Seamart



京美

市内初出店

イオンタウン初出店

伝統ある京野菜をはじめ、全国の旬の野菜と果物を鮮度にこだわって厳選して販売

~kyomi~
京美
~vegetable style~



・舞昆のこうはら

市内初出店

イオンタウン初出店

発祥暦応3年（1340年）
塩昆布風発酵食品「舞昆」の専門店が松原市に初出店いたします。

舞昆のこうはら



・韓国スーパーリトルソウル

市内初出店

イオンタウン初出店

オール韓国の食品・コスメ・雑貨を取り扱う韓国スーパーが松原市に初出店いたします。



・とんかつ かつ喜・一鳥一炭

イオンタウン
初出店

店内で一枚一枚揚げる手作りカツと、
国産地鶏を炭火で職人たちが焼き上げる焼鳥を
ご家庭でお楽しみいただけます。



・シャトレーゼ

「自然のおいしさと。人を思うおいしさと。」のローガンのもと素材・
製法にこだわり、安全・安心なお菓子をお値打ち価格でご提供します。



・高木珈琲

市内初出店

「日常をちょっとスペシャルに」をコンセプトに大阪茨木に誕生した自家焙煎珈琲レストラン。
店内焙煎珈琲と毎朝焼き上げるパンで日常をちょっぴりスペシャルに！
ベーカリーカフェレストランとして出店いたします。



・くらしを彩るお花をお手頃価格で提供する「フラワーディスカウントストア Palette」が
「新堂マルシェ」内に。美味しく楽しい生活に、彩りをプラスします。



市内初出店

イオンタウン
初出店

③ 別棟飲食店舗

・一風堂

市内初出店

イオンタウン
初出店

定番の白丸・赤丸・極からか麺のほかに、
店舗限定のラーメンをご提供。
地域の食材を生かした一杯や、独特のストーリーを
宿した一杯など、“ここだけ”の希少な一杯を
お楽しみください。



・びっくりドンキー

市内初出店

1968年の創業以来、変わらないおいしさ。
表面は香ばしく、中はジューシーに、
ふっくら焼きあがったハンバーグをお楽しみ
いただける「びっくりドンキー」が
松原市に初出店いたします。



◆ 日々の生活をもっと便利にする物販・サービス専門店

① 大型専門店

- ・スポーツ&アウトドアを広く取り扱う大型スポーツ&アウトドアショップ「ヒマラヤ」が松原市に初出店。幅広い年代のファッション衣料から、寝具にいたるまでリーズナブルな価格で提供する「デイリーファッションパレット」、ベビー・キッズ・マタニティ商品の専門店「西松屋」が出店。地域の皆さまの楽しく便利な生活をサポートします。

市内初出店

HIMARAYA
SPORTS & OUTDOOR



② ライフスタイル&ホビー

- ・「ペットとの出会いの感動」と「ペットと共に暮らす楽しさ喜び」を提供するペットショップ「ペットワールドアミーゴ」が別棟に2023年12月15日にオープンを予定しています。また、「トータルカーライフサポート」の「スズキプラザ松原」は当SC敷地内別棟に移転し、先行オープンしております。

市内初出店



※2023年12月15日オープン予定

イオンタウン
初出店



- ・カプセル玩具専門店を全国で展開する「ドリームカプセル」が松原市に初出店いたします。携帯電話販売の「Y!mobile」、「docomoショップサテライト」、「auショップ」が出店いたします。

市内初出店

Dream Capsule

Y!mobile

docomo ドコモショップサテライト

au

③ ヘルス&ウエルネス

- ・ 24時間いつでも通えるインドアゴルフ練習場「ゴルフのミカタ」、同じく24時間営業のフィットネスジム「QUICKFIT」、鉄棒・マット・跳び箱を練習するお子さま向けの体操教室「HOS体操教室」が松原市に初出店いたします。



- ・ 調剤薬局を備え、医薬品・化粧品・日用品まで幅広く取り扱うドラッグストア「ウエルシア」が出店いたします。(調剤薬局は2023年10月2日開局予定)
また、全国に185店舗を展開する全国最大規模を誇る接骨院グループ「クラシオン接骨院」が松原市に初出店いたします。



④くらしをサポートするサービス専門店

- ・「キレイをもっと日常に」をコンセプトに最短50分からのヘアカラーを提供するヘアカラーサロン「SEVEN COLORS」、男女問わずご利用いただける「ヘアカット専門店 カットコムズ」が出店いたします。



- ・ 貴金属、ブランド品、時計、金券などの買取専門店「売るナビ」、生命保険、自動車、火災保険等を取り扱う「保険ほっとライン」が松原市に初出店いたします。



※画像はすべてイメージです

AEON FOOD STYLE

「イオンフードスタイル松原店」

※画像はすべてイメージです



株式会社ダイエーが運営する「イオンフードスタイル松原店」は「日常使いに便利なスーパー」をコンセプトとして、商圈内に多くお住まいのファミリー層を中心に、地域の方々の生活をより豊かにする店舗を目指す食品スーパーマーケットです。

冷凍食品、簡便食品、加工食品等において、地域ナンバーワンとオンリーワンの品揃えを目指し、「新しさ」「お得さ」「便利さ」にこだわった商品・サービスを提供してまいります。

① 品揃えとおいしさにこだわった冷凍食品を提案

- ・ 簡便・時短のニーズから人気が高まっている 冷凍食品を約600品目品揃え。パスタや、餃子、米飯などの普段使いに便利な商品を種類豊富に展開するとともに、オーガニック、プラントベースなど「健康」に配慮した商品を多数展開。
- ・ 高性能な急速冷凍機を使用することで、品質劣化を最小限に抑え、高い鮮度を維持した品を『冷凍daiei革命商品』として展開。食材本来の食感、香り、風味を保ち、解凍後にできたての味わいを実現。鮮度を保持し、消費



期限を延長できることから、フルーツや精肉などの生鮮素材に加え、店内で調理したかつ丼・天丼や寿司などを急速冷凍加工してご提供。食品ロス削減に向けた取り組みとしても展開。また、同冷凍機を使用し、当社オリジナル国産黒毛和牛「さつま姫牛」を販売。トモサンカクやイチボなどの希少部位を冷蔵品とともにバリエーション豊かにご提供。

＜高性能な急速冷凍機を使用した商品の一例＞
冷凍していない同商品と同じ価格で展開。



「さつま姫牛」のステーキ



店内調理した「かつ丼」

② 毎日の暮らしに必要な商品をお買い得価格でご提供

- ・大阪府近郊の卸売市場から採れたての野菜を直接納品。「めっちゃばコーナー」として新鮮な野菜を低価格でご提供。
- ・品揃えと製法にこだわったベーカリー売場を展開。石室窯製法にて店内で焼き上げた「バケット」や「ガーリックフランス」などを約50品目品揃え。



③ お買い物中もお得な情報を配信、便利なサービスも充実

- ・店内の複数箇所に設置した大型のサイネージで、お買い得な情報や、商品の特徴・こだわりなど価値のある情報を配信。
- ・「ダイエーネットスーパー」を10月下旬より開始予定(※)。約1万点の生鮮品、惣菜、加工食品、日用雑貨などをお届け。

(※) 配達可能エリアは現在検討中。



HANDSMAN

「ハンズマン松原店」

※画像はすべてイメージです



株式会社ハンズマンは、九州で11店舗を展開している大型ホームセンターです。「圧倒的な品揃え」「丁寧な接客」「必要な数だけばら売りが可能」など、他に類を見ない大変特徴のある独自の経営スタイルを確立しています。今回のイオンタウン松原への出店により本州初出店となり、注目を集めています。



＜ハンズマンの特徴：3つの感動＞

① 感動の品揃え

ハンズマンの品揃えは、一般的なホームセンターの商材に比べ約3倍の品揃えを誇り、その数は約28万品目に及びます。「たとえ年に数個しか売れなくても、お客様が要望する商品はきちんと揃える」「品揃えはお客様が決める」この理念があってこそ実現しています。

② 感動の接客

ハンズマンは、同業他社に比べ3倍超の接客担当者がお客様をお迎えします。今回の松原店は総勢200名体制、更に約40名のDIYアドバイザー資格を取得した専門家が、お客様のどんなご相談にも丁寧にお応えします。そして無駄が出ないように、くぎ1本からその時必要な数だけ買うことができるのも、他では見られない魅力です。

③ 感動の売場空間

売場づくりのコンセプトは「大人のテーマパーク」です。建物の設計から内装まで、社員が一丸となって手作りしており、「今まで見たことが無い」といった歓声のあがるような売場を目指しています。どうぞご期待下さい。

【環境・地域、社会貢献活動への取り組み】

「イオンサステナビリティ基本方針」、「イオンタウンサステナビリティ基本方針」のもと、持続可能な開発目標（SDGs）に賛同し、“人と環境に配慮したショッピングセンター”の実現に取り組んでいます。

2021年度には「SDGs宣言」を行い、事業活動を通じて、環境、地域社会、従業員への取り組みの3分類において改めて目標を掲げ、持続可能な社会の実現に寄与しています。

また、グループ各社が加盟する「(公財)イオンワンパーセントクラブ」を通じ、「環境保全」「国際的な文化・人材交流・人材育成」「地域の文化・社会の振興」を柱にさまざまな活動に取り組めます。

■取り組みの具体例

➤地域連携の取り組み

イオンタウンでは、全国のSCでそれぞれの地域と連携した取り組みを行っています。当SCでも、地域に根差し、地域のコミュニティの場となることを目指して、地域と連携した取り組みを積極的に推進してまいります。

・松原市 株式会社ダイエーと包括連携協定を締結（9月18日締結予定）

- ・イオンは、全国各地の地域行政と協働し、防災・福祉・環境保全の推進や、商業・観光の振興など、さまざまな分野で双方がもつ資源を有効に活用するための協定を締結しています。
- ・当SCにおいて松原市及び株式会社ダイエーと「包括連携協定」の締結を予定しています。同協定の締結は、3者が緊密な相互連携と共同による活動を推進することにより、地域の一層の活性化、市民サービスの向上及びSDGsに関する課題解決を図ることを目的としています。
災害発生時における食料品や日用品の調達協力や緊急避難場所の提供などを行うほか、松原市産農産物・特産物の販売協力、観光PRイベント実施時の協力などを実施。地域経済の活性化や生活サービスの向上などに寄与してまいります。

・デジタルサイネージの活用

1階共有部に「わが街NAVI」を設置します。

わが街NAVIは、松原市と株式会社サイネックスとの連携によって、行政情報、地域の観光情報など、公共性と日常生活における利便性の高い情報を発信するデジタルサイネージです。

また、災害時には松原市より発信される情報を表示し、地域のお客さまにいち早くご案内します。



※わが街NAVIイメージ図

SC屋外中央部には高さ4.8m、幅3.8m×2面の大型L字LEDビジョンを設置いたします。大型のビジョンを活かしたインパクトのある空間演出や、専門店情報・イベント情報など、SCの旬な情報を配信します。また、松原市のマスコットキャラクター「マッキー」とコラボした、錯視3Dを利用したダイナミックな映像コンテンツを放映し、地域の一員として松原市の魅力をPR、発信いたします。

※松原市マスコットキャラクター「マッキー」の3Dコンテンツは毎時0分（7時～22時）の放映を予定しております。



※大型LEDビジョンイメージ



※コンテンツイメージ

・シェアサイクルポートの設置

松原市では、「HELLO CYCLING」システムを活用したシェアサイクル事業の実証実験を実施しています。当SCにおいてもシェアサイクルポートを設置、当該実証実験に貢献するとともに、松原市における市民サービスの向上、地域活性化に貢献してまいります。



※画像はイメージです。

➤「認知症サポーター」がお客さまや高齢の方々をサポート（2023年9月実施予定）

イオンは、従業員が認知症への理解を深め的確な対応を行うことで、一人でも多くのお客さまが店舗で快適にお過ごしいただけるよう、2007年より厚生労働省とNPO法人「地域ケア政策ネットワーク」が協働で推進している認知症サポートの取り組みに、グループを挙げて参画しています。当SCではランドオープンにあたり、約40名の従業員が「認知症サポーター養成講座」を受講します。（※）SC全体で、認知症のお客さまやその付き添いの方々をサポートいたします。



（※）イオングループ全体では、約82,904名が受講しています。（2023年2月末時点）

➤ サステナブル社会の実現に向けて

2050年の脱炭素化を見据えた「イオン脱炭素ビジョン2050」達成のため、地域全体での脱炭素化実現に向け、省エネ・創エネの取り組みおよび再生可能エネルギーの活用や「非化石証書」活用、サインや照明へのLED採用によるCO₂の削減を行います。当社では、2030年までに全てのSCで使用する電力について、100%再生可能エネルギー導入を目指します。

・ 太陽光発電設備の導入

太陽光発電設備をSC建物およびサイクルポート屋根上に導入し、年間最大約7万9千kWh（脱炭素率約4%）のクリーンな電力を生み出します。

太陽光発電設備の導入は、当SCで30SC目となります。



※画像はイメージです。

・ 電気自動車充電器の設置

「EV100（※）」推進を目的として、電気自動車充電器を2台設置いたします。お買い物の合間に安心して電気自動車を充電していただけます。

※企業による電気自動車の使用や環境整備促進をめざす国際的なビジネスイニシアチブのこと



※画像はイメージです。

・ 実質的にCO₂フリー電気100%使用の店舗

「非化石証書」を活用することで、「地球温暖化対策の推進に関する法律」の「温室効果ガス排出量算定・報告制度」において、使用する電気の全部または一部を、CO₂排出係数をゼロとしてCO₂排出量（調整後）を算定することができます。イオンは「RE100」に参画し、2040年を目途に店舗で排出するCO₂等の総量ゼロを目指しています。（※当SCにおいては2024年開始予定）

・ LED器具の積極採用

館内共用部及び外部サインの照明は、従来の蛍光灯等の管球に替わりLEDを100%採用し、環境負荷低減をはかります。

・「イオン ふるさとの森づくり」植樹祭

イオンでは、地域のお客さまとともに取り組む環境保全・社会貢献活動の一環として、施設の敷地内にその地域に自生する「ふるさとの木」の苗木を植えて大切に育てていく「イオン ふるさとの森づくり」の取り組みを行っています。当SCでは、2023年9月2日（土）に、お客さまや当SC専門店従業員により、地域の樹木を中心に51種、約2,300本を植樹いたします。

（専門業者による植樹を含めた植樹は約8,200本）



※画像はイメージです。

【安全・安心への取り組み】

近年多様化・甚大化するさまざまなリスクに対し、地域の皆さまのインフラ拠点として生活を便利にするだけでなく、災害に強い施設づくりで安全・安心をご提供するとともに、万一被災した際には、地域の早期復興を促すための防災拠点となるよう、施設の整備に取り組んでいます。

■当SCでの取り組みの具体例

➤施設的安全性向上

- ・各種法令を遵守した堅牢な建物とすることはもちろん、年々進化する最新技術や建材などを積極的に活用することにより、安心してお過ごしいただける施設づくりを行います。
- ・防煙垂壁は、透明不燃シートを採用しています。また、天井内の重量配管やダクト、ケーブルラックの脱落防止対策をするなど、大規模地震における脱落破損による二次被害を抑制しています。

➤停電対策

- ・お客さまの「安全・安心」のための防災電源はもちろんのこと、非常用発電機により電源供給を確保します。
- ・防災型リチウムソーラー外灯を設置し、停電時でも照明を提供、ポールに内蔵のコンセント（AC100V）では、最大250VA（約170W）までの電気機器を最大8時間使用できます。（携帯電話やスマートフォンは、最大20台まで1度に充電可能です。）

➤断水対策

- ・耐震性を有した受水槽（80m³）は断水・停電状態でも受水槽内の水を飲料水用、トイレ洗浄用として利用できるように緊急用蛇口を設置しています。
- ・敷地内には災害時、速やかに仮設トイレを設営できる災害マンホールを設置しています。



※画像はイメージです。

➤ AED（自動体外式除細動器）

館内にAEDを設置し、従業員の誰もが緊急時にサポートできる体制づくりを行います。

【その他の取り組み】

・ イオンタウン公式アプリ「イオンタウンアプリ」導入

当社として、54SC目となるイオンタウン公式アプリ「イオンタウンアプリ」を導入します。利便性の向上とお客さまニーズへの対応を目的に、SCからの情報配信や、お得なクーポン・キャンペーン情報などをタイムリーにお届けします。また、2024年度には当SCにおいてモバイルオーダー機能を追加導入し、新堂マルシェや新堂キッチンでの注文を便利に、お得にご利用いただけるよう準備を進めています。

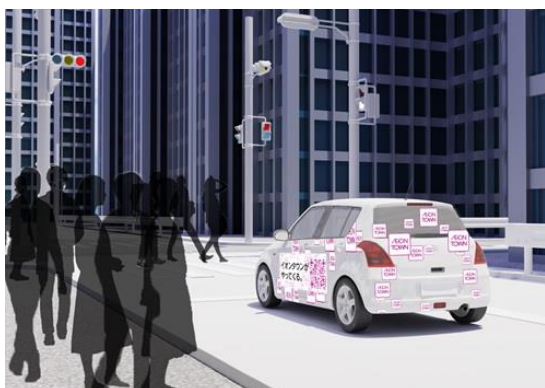
当社では本アプリの導入をはじめ、デジタルサイネージの活用などを通じ、今後も積極的にデジタルを活用したSCの魅力最大化に取り組んでまいります。



↑二次元コードよりアプリをダウンロードいただけます。

・ 近隣にお住まいの方のマイカーが広告媒体となる「WithDrive」車両屋外広告の実施

AI（人工知能）を活用した車両屋外広告サービス「WithDrive」を展開いたします。当サービスは、街中を走る地域の方々のマイカーに当SCの広告を掲載することで、オープン日や専門店の認知度拡大を図る、消費者参加型のマッチングサービスです。地域にお住まいの方にパートナードライバーとしてご登録いただき、車体に広告ステッカー貼付のうえ、指定されたエリアを運転することで広告収入が得られるようになります。9月初旬から60台の車両広告が松原市内を走行することを予定しており、当SCオープン内容や、ハンズマン松原店のオープンを予告、SNSなどでの話題換気を促します。車体横側の広告には二次元コードが表示されており、それを読み込むと新しい情報やクーポン等が得られるようになっています。



※画像はイメージです。

＜イオンタウン松原 専門店一覧＞

大阪府初出店：3店舗　松原市初出店：23店舗

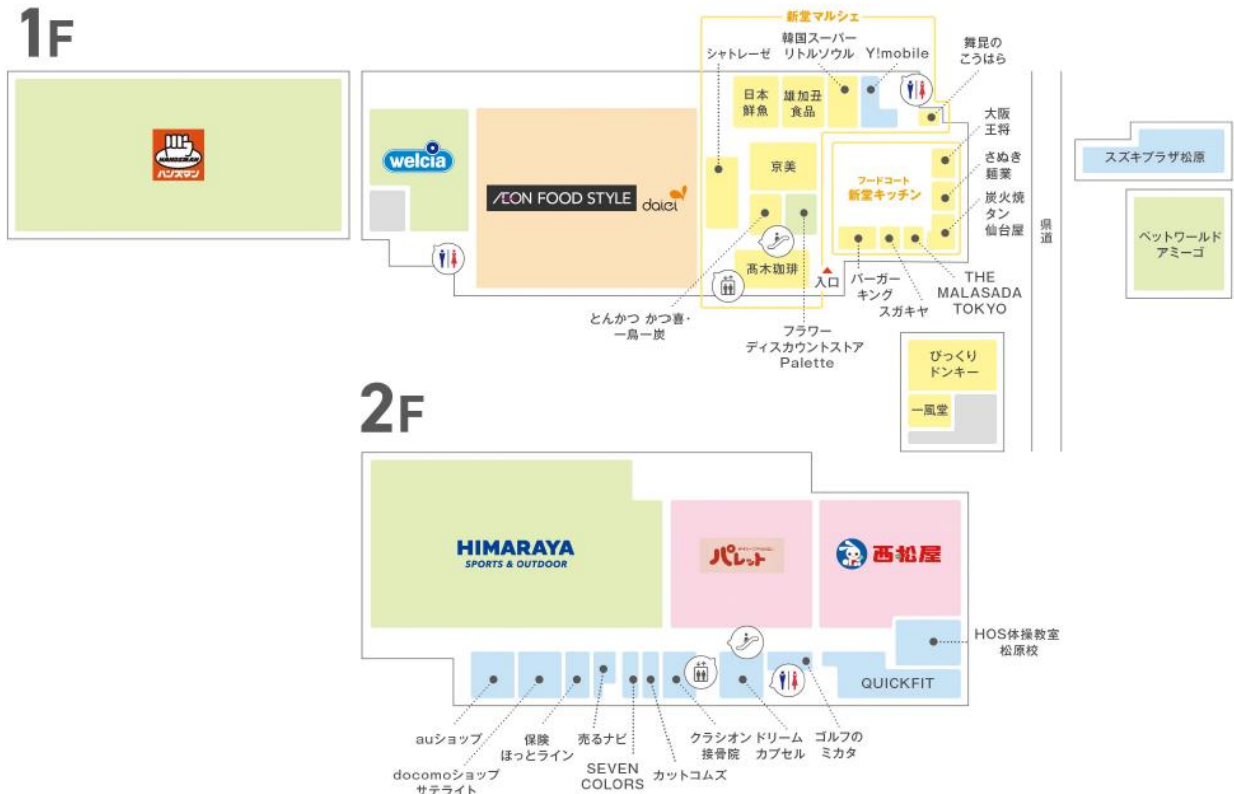
地元企業（大阪府内に本社のある企業、販売代理店含む）：18店舗

※店名、業種及び本資料については、2023年9月1日現在のものとなります。

	店名	業種	府内 初出店	市内 初出店	地元企業
1F					
物販					
1	イオンフードスタイル松原店	スーパー			
2	ウエルシア	ドラッグストア			
新堂キッチン					
3	THE MALASADA TOKYO	スイーツ	○	○	○
4	炭火焼タン仙台屋	牛タン	○	○	○
5	さぬき麺業	うどん		○	
6	大阪王将	中華			○
7	バーガーキング	ファストフード			
8	スガキヤ	ラーメン・ソフトクリーム			
新堂マルシェ					
9	雄加丑食品	精肉		○	
10	日本鮮魚	鮮魚		○	○
11	京美	青果		○	○
12	舞昆のこうはら	昆布佃煮		○	○
13	韓国スーパーリトルソウル	韓国食品		○	○
14	とんかつかつ喜・一鳥一炭	焼鳥・とんかつ			○
15	シャトレーゼ	洋菓子			○
16	高木珈琲	ベーカリーカフェ		○	○
17	フラワーディスカウントストア P a l e t t e	フラワーショップ		○	○
18	Y!モバイル	携帯販売			○

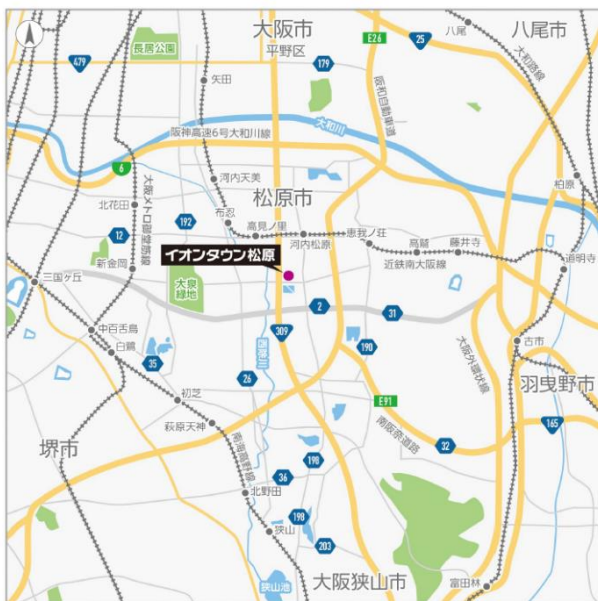
	店名	業種	府内 初出店	市内 初出店	地元企業
2 F					
物販					
19	ヒマラヤ	スポーツ用品		○	
20	デイリーファッションパレット	総合衣料			
21	西松屋	子ども用品			
22	ドリームカプセル	カプセルトイ		○	
23	d o c o m o ショップサテライト	携帯販売			
24	a u ショップ	携帯販売			
サービス					
25	HOS体操教室	子ども体操教室		○	○
26	QUICKFIT	24時間フィットネス		○	○
27	ゴルフのミカタ	シミュレーションゴルフ		○	○
28	クラシオン接骨院	接骨院		○	○
29	ヘアカット専門カットコムズ	ヘアカット専門店			
30	SEVEN COLORS	ヘアカラー専門店		○	
31	保険ほっとライン	保険相談		○	
32	売るナビ	買取		○	
別棟					
物販					
33	ハンズマン松原店 ※2023年10月9日開店	ホームセンター	○	○	
34	スズキプラザ松原	カーディーラー			○
35	ペットワールドアミーゴ ※2023年12月15日開店	ペットショップ		○	
飲食					
36	びっくりドンキー	ハンバーグ		○	○
37	一風堂	ラーメン		○	

<フロアガイド>



<アクセスマップ>

【広域図】



【近隣図】



＜イオンタウン松原施設概要＞

SC名称	イオンタウン松原（まつばら）		
所在地	大阪府松原市新堂4丁目1154		
連絡先	06-6454-1884（西日本事業部）		
責任者	西日本事業部 近畿営業部長 高橋 尚孝		
敷地面積	約62,121㎡	延床面積	約47,073㎡
駐車台数	1,387台	駐輪台数	315台
店舗数	37店舗（核店舗含む）		
構造	鉄骨造2階建て		
開店	2023年10月9日		
営業時間	専門店：10時～21時、新堂マルシェ：9時～21時（一部店舗により異なる）		
	イオンフードスタイル松原店：9時～22時		
	ハンズマン松原店：7時～22時		
従業員数	約1,000人		
基本商圈	半径3～5km 12.6万世帯 29万人		

SDGsへの貢献について

イオンは、さまざまな活動を通して地域の皆さまとともに「より豊かな未来を創造し続ける」活動を行う、SDGsの取り組みを推進しています。※なお、本リリースの取り組みは、SDGsにおける8の目標に貢献しています。

